

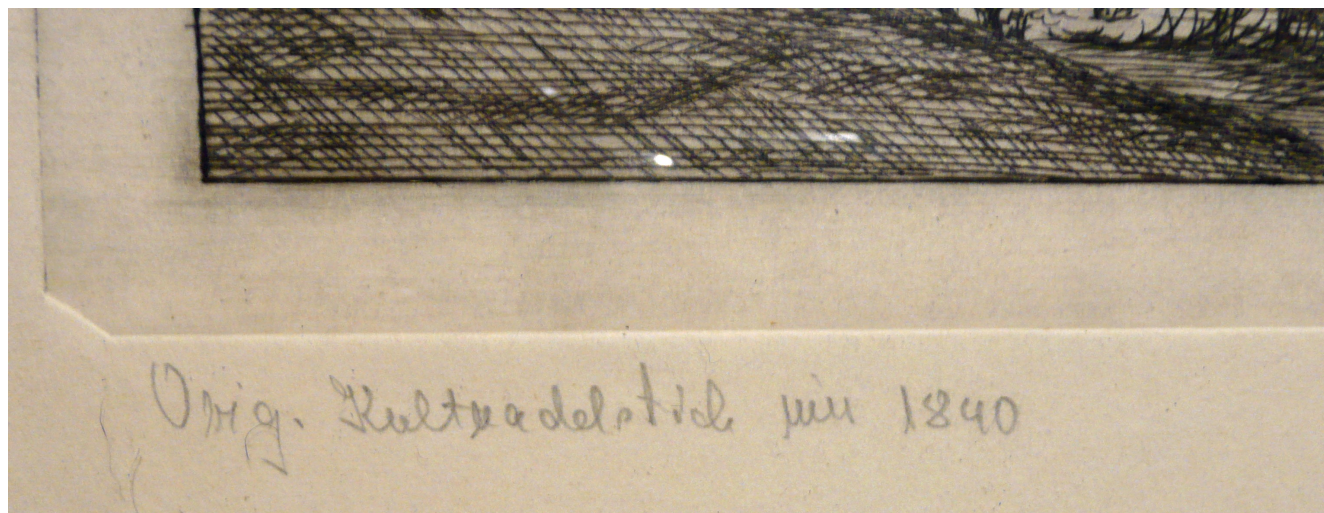
Recklinghausen, PLZ 456xx - Stadtansicht als Kaltnadelradierung Anno 1840 in einem Rahmen aus jüngster Zeit.



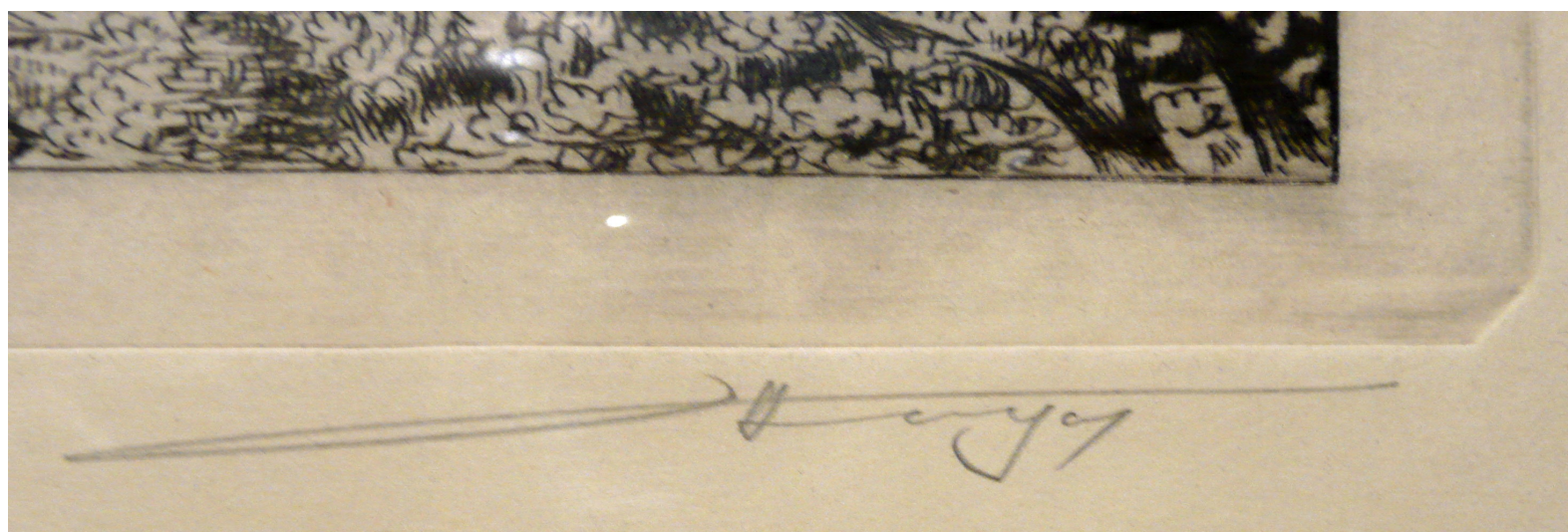








Orig. Kaltnadelstich um 1840



[.....]

Im Internet haben wir zu dieser Radierung nichts ausfindig machen können, auch weil für uns die Signatur nicht zu entziffern ist.

# Impressum

Design & Bearbeitung: "Thomas Fischer", Bottrop  
[th-fischer-bottrop@t-online.de](mailto:th-fischer-bottrop@t-online.de)  
in Zusammenarbeit mit  
"Bernd Niemann", Bamberg  
[bernd.niemann@bnv-bamberg.de](mailto:bernd.niemann@bnv-bamberg.de)

Datum aktuelle Fassung: 22.12.2013

veröffentlicht unter: [www.ahnenforschung-liebert.de](http://www.ahnenforschung-liebert.de)  
[thomas@ahnenforschung-liebert.de](mailto:thomas@ahnenforschung-liebert.de)

Eigentümer des Fotos: "Thomas Fischer", Bottrop  
[th-fischer-bottrop@t-online.de](mailto:th-fischer-bottrop@t-online.de)