

## 1. Bezeichnung des Objektes

1.1 heute: **Kirchhübelmühle**

1.2 früher: Kirchhübelmühle

1.3 Kartierungsnummer: K 1/52

## 2. Lage

2.1 Frankenau, OT Thalheim

2.2 Topfseifersdorfer Straße 16

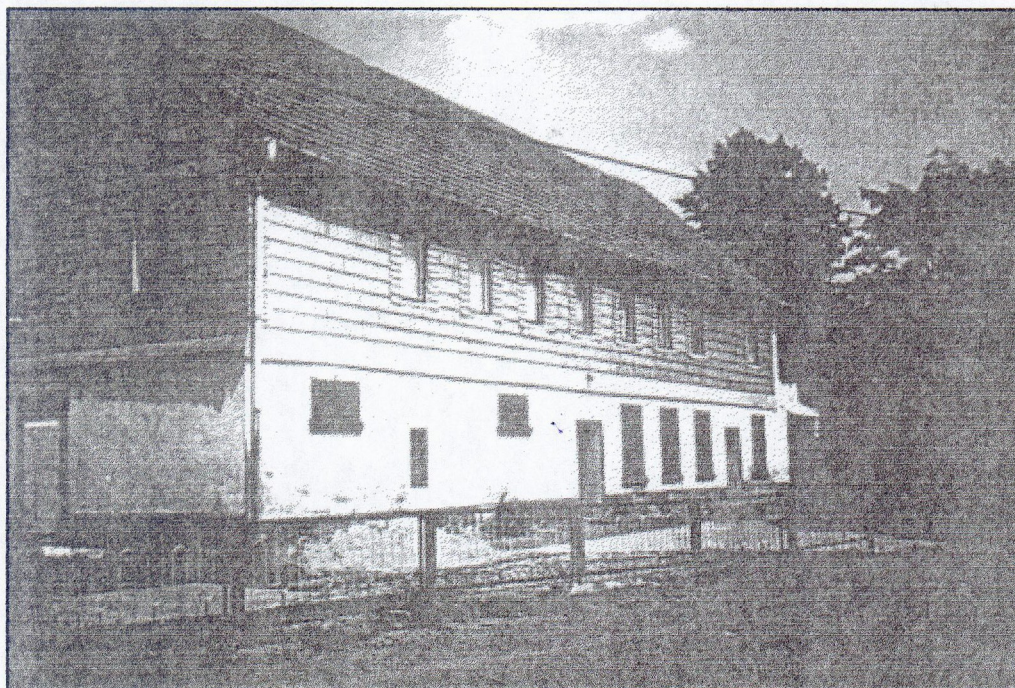
2.3 Gewässer: Wiederbach

## 3. Eigentümer / Besitzer, heute:

Hans - Joachim Klietsch

Topfseifersdorfer Straße 16

09648 Frankenau, OT Thalheim



Kirchhübelmühle Thalheim, um 1920

## **Kirchhübelmühle**

Der Ort Thalheim befindet sich von Rochlitz aus in Richtung Mittweida S 250. Nach Ortseingang von Erlau in der Linkskurve führt rechts ein Abzweig in die Richtungen Frankenau und Thalheim.

Die Mühle war eine kleine Mahlmühle und lag damals in Oberthalheim und gehörte zu Untererlau. 2)

### **Besitzer/ Eigentümer und ihre Geschichte**

Die Entstehung der Mühle bzw. ein Um- oder Ausbau dürfte um das Jahr 1626 liegen, worauf ein Schlussstein hinweist, der sich hinter dem heutigen Wohnhaus über einem Hintereingang befindet. Er zeigt die Jahreszahl 1626, die Buchstaben D M mit dem Mühlenbauer - Zeichen (siehe Bildteil).

Um 1911 war Bruno Kirchhübel Mühlenbesitzer.  
Die Mühle wurde mit einem Wasserrad angetrieben. Später erfolgte der Einbau einer Turbine.

Um 1957 wurde die Mühle von einer LPG bewirtschaftet.

Das ehemalige Mühlengrundstück ist heute in Besitz von Hans Joachim Klietsch.

Weiteres über die Geschichte dieser Mühle konnte nicht in Erfahrung gebracht werden.

Quellen:

1) Ilse Günther, Mutzscheroda, Gespräch vom 8.06.2000

2) H. Ahnert, Erlau, Gespräch vom 9.05.2000



Kirchhübelmühle Thalheim, 2000



Hinteransicht



Schlufstein 1626



Wasserradgraben

# Impressum

Textübertragung & Design: "Thomas Fischer", Bottrop  
[th-fischer-bottrop@t-online.de](mailto:th-fischer-bottrop@t-online.de)

in Zusammenarbeit mit

"Bernd Niemann", Bamberg  
[bernd.niemann@bnv-bamberg.de](mailto:bernd.niemann@bnv-bamberg.de)

und

"Judith Morrison", Edmonton, Alberta, Kanada  
[mayflower@telus.net](mailto:mayflower@telus.net)

Datum aktuelle Fassung: 30.05.2013

veröffentlicht unter: [www.ahnenforschung-liebert.de](http://www.ahnenforschung-liebert.de)  
[thomas@ahnenforschung-liebert.de](mailto:thomas@ahnenforschung-liebert.de)

Veröffentlichung erfolgt mit freundlicher Genehmigung von  
"Tourist-Information des Heimat- und Verkehrsvereins  
"Rochlitzer Muldental" e.V."  
Frau Dorothea Palm - Geschäftsführerin

<http://www.rochlitzer-muldental.de>