

1. Bezeichnung des Objektes

1.1 heute: **Mittelmühle**

1.2 früher: Mittelmühle

1.3 Kartierungsnummer: K 2/84

2. Lage

2.1 Mittweida, OT Niederrossau

2.2 Hauptstraße 49

2.3 Gewässer: Dorfbach

3. Eigentümer/ Besitzer, heute:

Werner Mothes

Hauptstraße 49

09661 Mittweida, OT Niederrossau



Mittelmühle Rossau, um 1960

Mittelmühle in Rossau

Die Mittelmühle wurde auch Polstermühle genannt. Sie befand sich in der Ortsmitte von Rossau am Auenbach. Der erste nachweisbare Käufer der Mittelmühle in Rossau war

- 1767 Samuel Löbel, der für 1000 Gulden die Mühle erwarb.
- 1770 erwarb Johann Michael Hörnig für 670 Gulden das Mühlengrundstück.
- 1838 ging sie in den Besitz von Karl August Groß für 2850 Taler über.
- 1840 kaufte die Mühle Friedrich David Uhlig für 2985 Taler.
- 1841 wurde Karl Christian Barthel für 3180 Taler Besitzer. Friedrich August Mehnert erwarb danach das Mühlengrundstück und tauschte diese Mittelmühle gegen ein Gutsgrundstück in Ottendorf mit Franz Louis Wüstner für 3800 Gulden.
- 1875 verkaufte Wüstner dieses Mühlengrundstück an Heinrich Hermann Horn für 10.800 Mark.
- 1876 überließ er es seiner Ehefrau Ernestine Emilie Horn für 11.000 Mark. Diese verkaufte im August des gleichen Jahres dieses Grundstück an den pensionierten Obersteiger Johann Gottlieb Friedrich Wilhelm Illgen aus Freiberg für 11.000 Mark.
- 1879 Illgen verkauft sein Grundstück an Karl Ehregott Heinitz für 10.500 Mark.
- 1886 Ernst Bruno Irmscher, Mühlenverwalter und Bäcker aus Erdmannsdorf kaufte das Mühlengrundstück der Mittelmühle für 11.500 Mark.
- 1904 verkaufte er die Mühle an den Bäcker Heinrich Polster für 18.600 Mark. Polster hatte in den Jahren 1926/27 einen Anbau am Wohn- und Scheunengebäude vollzogen. Seit dieser Zeit spricht man von der Polstermühle.
- 1934 verkaufte Heinrich Polster sein Grundstück an seinen Sohn Arthur für 30.000 Mark.
- 1943 wurde Arthur Polster zum Kriegsdienst eingezogen und kehrte aus dem Feldzug gegen Rußland nicht wieder zurück. Seine Frau mit 5 Kindern bewirtschaftete das Grundstück und verpachtete auf lange Zeit die Bäckerei. Von 1949 an ist Herbert Berthold Pächter.
- 1957 wurde das Grundstück mit Bäckerei an den Pächter Berthold von Polsters Erben für 17.000 Mark verkauft.
- 1966 seit dem 1. April ruht der Bäckereibetrieb.
- ca. 1990 Werner Modes, Besitzer des ehemaligen Mühlengrundstückes

Quelle:

Erarbeitet von Arno Stockmann, Chronist von Rossau

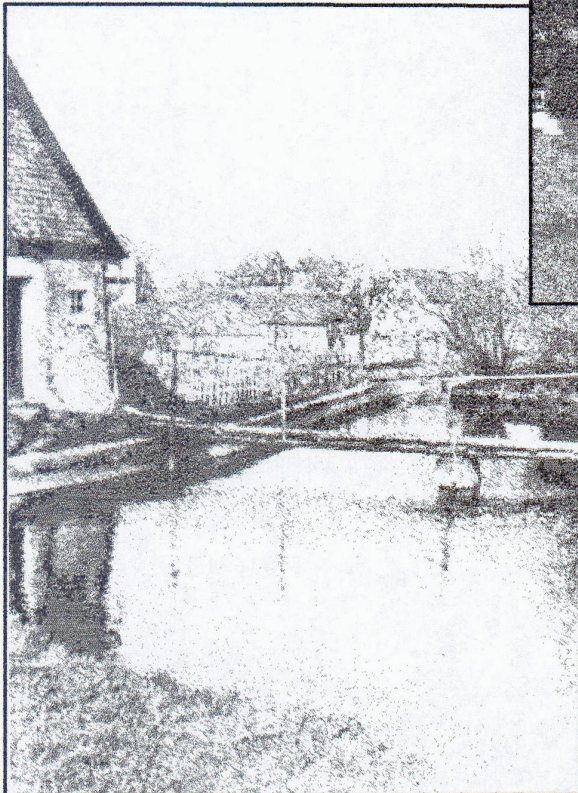


Aufnahme vom 18.5.1959

Mittelmühle
Rossau



Aufnahme vom 16.9.1979



Mühlteich mit Laufsteg zum Bergkeller

Impressum

Textübertragung & Design: "Thomas Fischer", Bottrop
th-fischer-bottrop@t-online.de

in Zusammenarbeit mit

"Bernd Niemann", Bamberg
bernd.niemann@bnv-bamberg.de

und

"Judith Morrison", Edmonton, Alberta, Kanada
mayflower@telus.net

Datum aktuelle Fassung: 06.04.2013

veröffentlicht unter: www.ahnenforschung-liebert.de
thomas@ahnenforschung-liebert.de

Veröffentlichung erfolgt mit freundlicher Genehmigung von
"Tourist-Information des Heimat- und Verkehrsvereins
"Rochlitzer Muldental" e.V."
Frau Dorothea Palm - Geschäftsführerin

<http://www.rochlitzer-muldental.de>