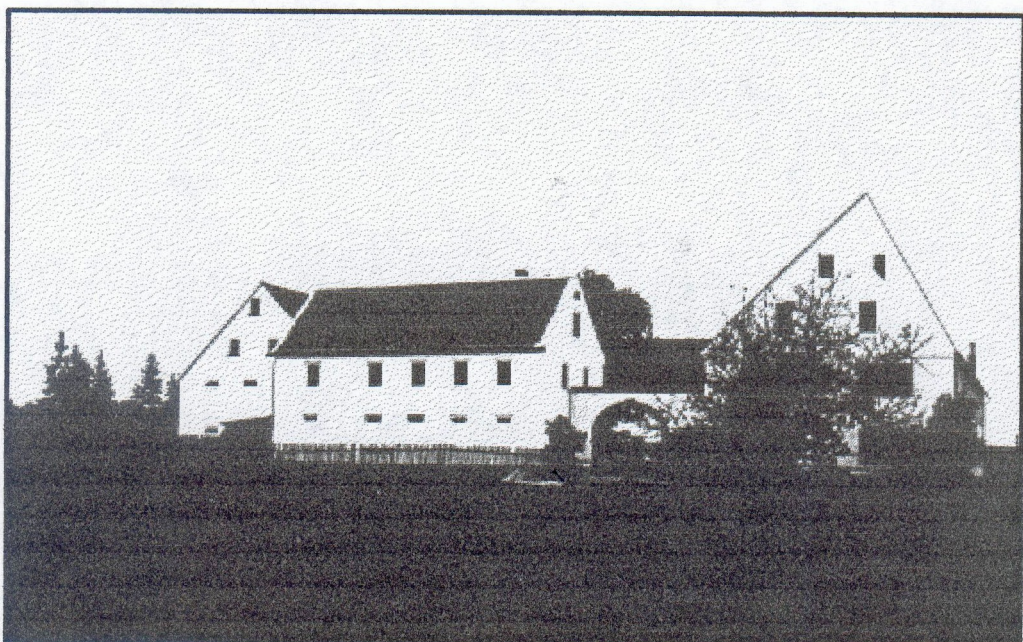


1. Bezeichnung des Objektes
 - 1.1 heute: **Schöne Mühle**
 - 1.2 früher: Schöne Mühle
 - 1.3 Kartierungsnummer: K 2/50

2. Lage
 - 2.1 Burgstädt
 - 2.2 Burkersdorfer Straße
 - 2.3 Gewässer: Brauselochbach

3. Eigentümer/ Besitzer, heute aus Datenschutz unbekannt



Schöne Mühle Burkersdorf, um 1960

Schöne Mühle in Burkersdorf

Über die Schöne Mühle konnte leider nicht viel in Erfahrung gebracht werden. Der Standort war gegenüber dem jetzigen „Goldenen Löwen“. Es war ein bäuerliches Anwesen. Die Mühle wurde wahrscheinlich als Nebenerwerb betrieben. In der näheren Umgebung konnte sich keiner mehr an die Mühle erinnern.

Der Brauselochbach, von seiner Quelle bis zur Mündung in die Zwickauer Mulde, versorgte nicht weniger als 11 Mühlen mit Wasserkraft.

Wir erhielten vom Heimatverein die Kopie einer Karte, auf welcher alle Mühlen am Brauselochbach eingezeichnet sind. (s. Anlage)

Quelle:

Artikel, Mühlen am Brausebach
Junghans, G. - Heimatverein Hartmannsdorf

Impressum

Textübertragung & Design: "Thomas Fischer", Bottrop
th-fischer-bottrop@t-online.de

in Zusammenarbeit mit

"Bernd Niemann", Bamberg
bernd.niemann@bnv-bamberg.de

und

"Judith Morrison", Edmonton, Alberta / Kanada
mayflower@telus.net

Datum aktuelle Fassung: 09.02.2013

veröffentlicht unter: www.ahnenforschung-liebert.de
thomas@ahnenforschung-liebert.de

Veröffentlichung erfolgt mit freundlicher Genehmigung von
"Tourist-Information des Heimat- und Verkehrsvereins
"Rochlitzer Muldental" e.V."
Frau Dorothea Palm - Geschäftsführerin

<http://www.rochlitzer-muldental.de>