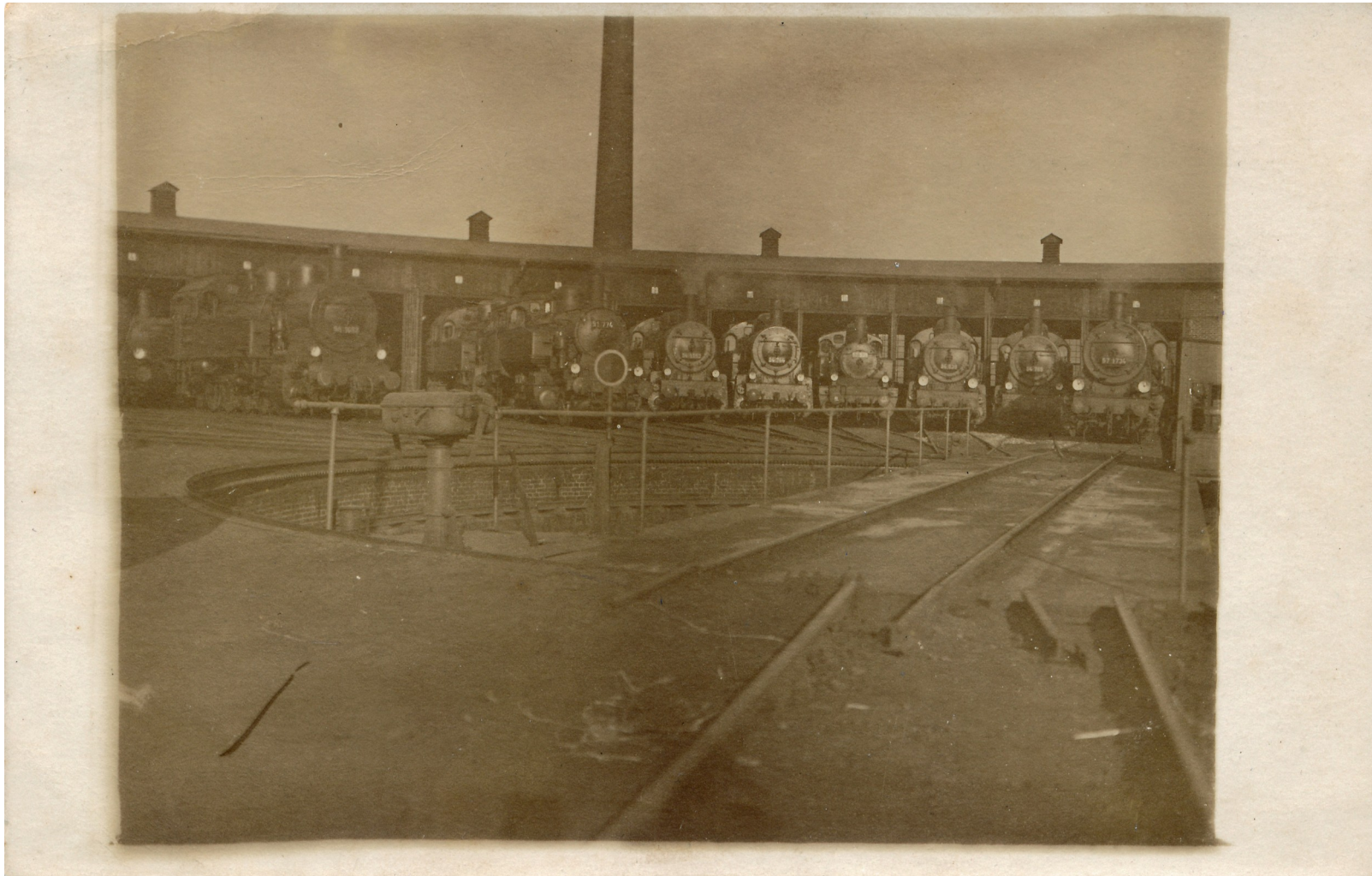


Gelsenkirchen OT Bismarck, NW, PLZ 4589x - Fotopostkarte vom Lokschuppen Gelsenkirchen -
Bismarck um 1920



Format ca. 18,5 x 13,5 cm, Rückseitig nur Stempel eines Vorbesitzers aus der nahen Stadt Herne.

Wir meinen von rechts nach links folgende Loknummern zu erkennen:

57	134
54	785
94	639
52	325[?]
94	744
3[?] 4	1153
91	744
94	1652

Vergleiche auch die Fotos vom Lokschuppen aus dem Jahre 1976 unter http://tom.kraewinklerbruecke.de/tom/fotos/galerie_9/index.htm

Zu den Baureihen der Lokomotiven siehe

https://de.wikipedia.org/wiki/Umzeichnungsplan_der_Deutschen_Reichsbahn_f%C3%BCr_L%C3%A4nderbahnlokomotiven

und

http://www.albert-gieseler.de/dampf_de/lokdaten12/lokdet126351.shtml

Zum genauen Standort des Lokschuppens um 1920 siehe die Diskussion unter

<http://www.gelsenkirchener-geschichten.de/viewtopic.php?t=6366>

Impressum

Bearbeitung & Design: "Thomas Fischer", Bottrop
th-fischer-bottrop@t-online.de
in Zusammenarbeit mit
"Bernd Niemann", Bamberg
bernd.niemann@bnv-bamberg.de

Datum aktuelle Fassung: 17.09.2015

veröffentlicht unter: www.ahnenforschung-liebert.de
thomas@ahnenforschung-liebert.de

Eigentümer des Fotos: "Thomas Fischer", Bottrop
th-fischer-bottrop@t-online.de